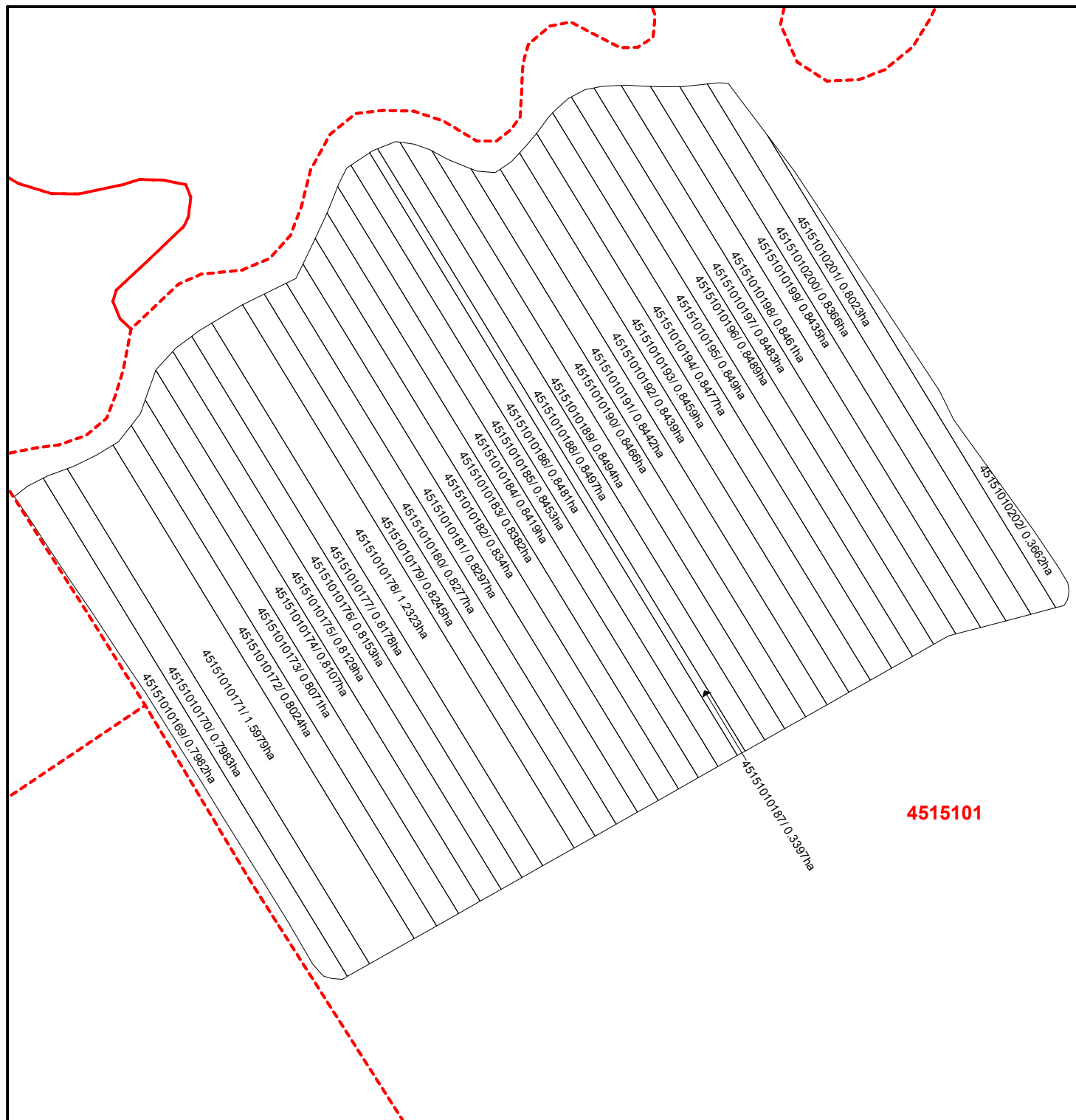


S.R.L. "MOLBAK PROIECT"
Planul geometric al terenurilor corectate din comuna. Cașunca
pentru sectorul cadastral 101 (Cîmpul 1)

r-nul. Florești
comuna Cașunca
Sistemul de coordonate MR99

Aprobat:
Primarul com. Cașunca



Directorul firmei _____ (semnătura)

Specialistul licențiat _____ (semnătura)

Planul cadastral întocmit de _____ (semnătura)

Data întocmirii _____

SEMNE CONVENȚIONALE

--- - hotarul sectorului cadastral

45151010172/0.8024ha - numărul cadastral al parcelei

4515101 - codul cadastral al sectorului

Scara 1:4100